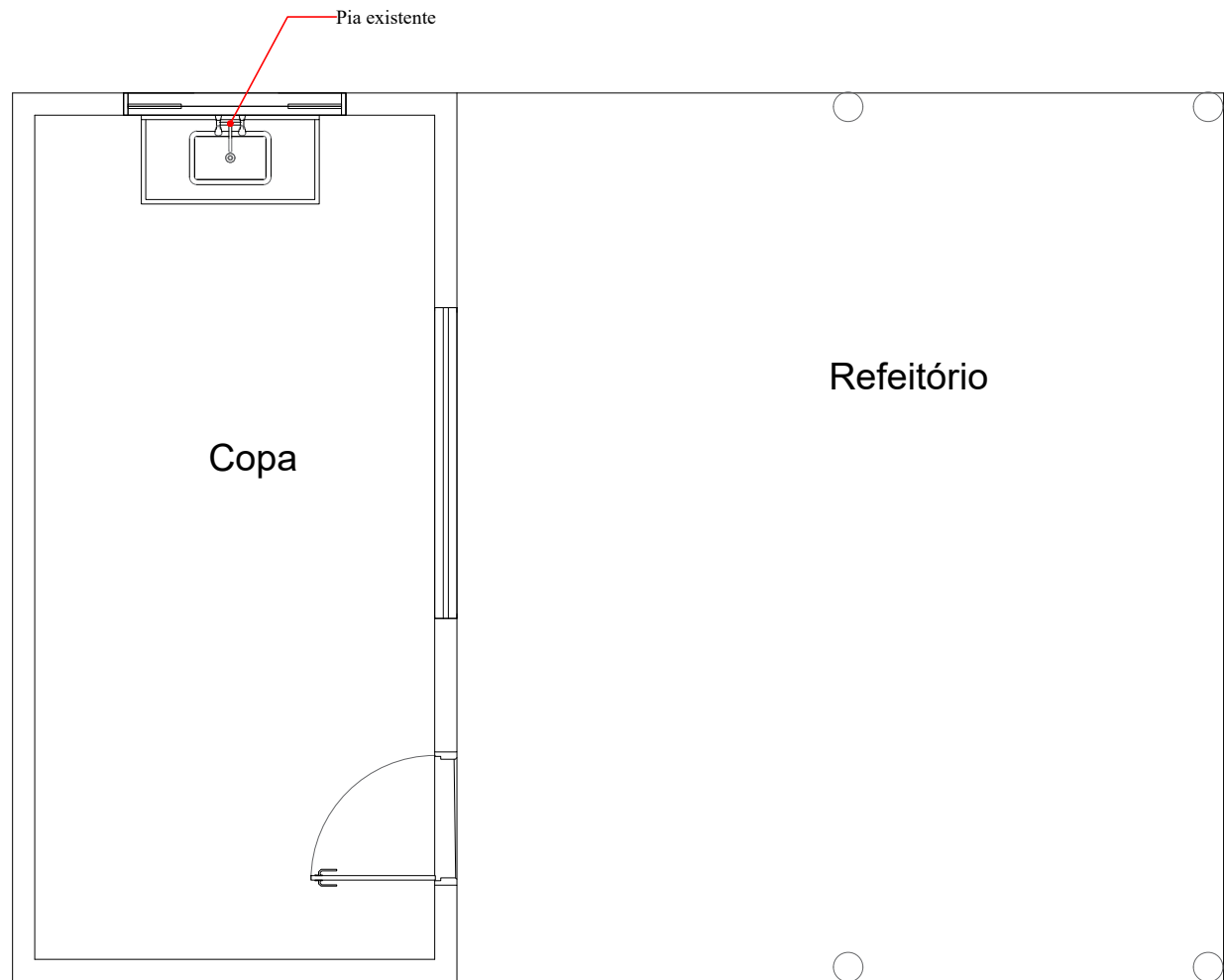


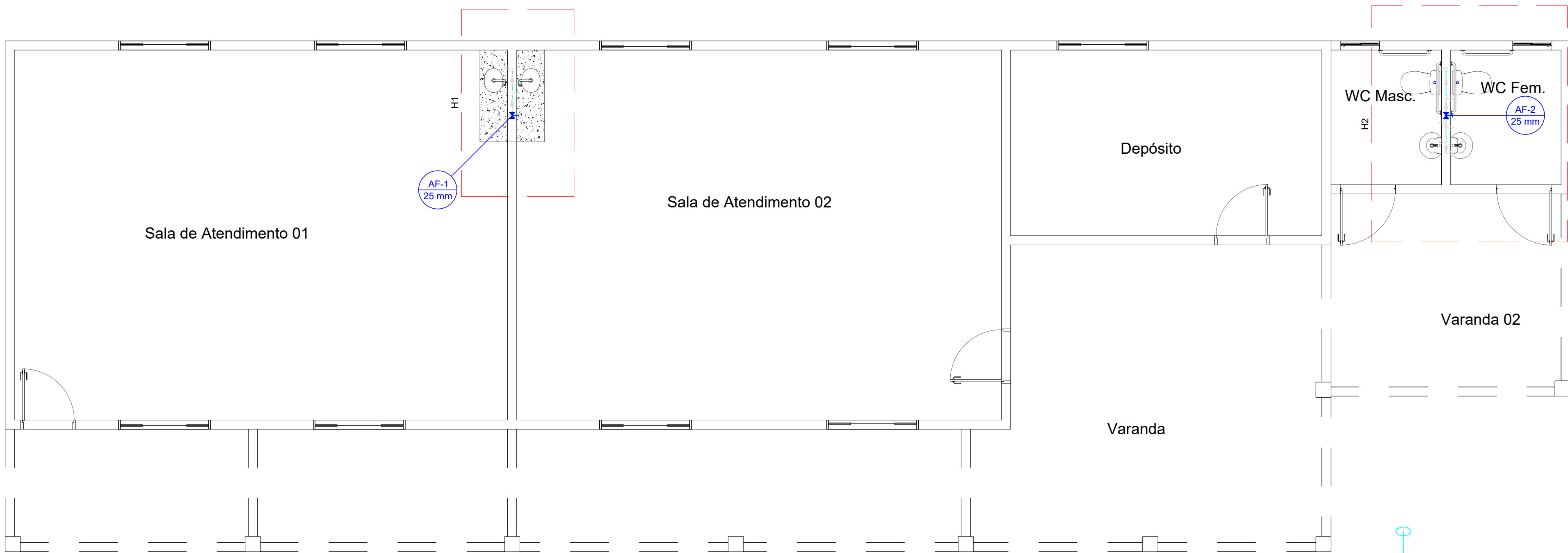
A1 (841mm x 594 mm)



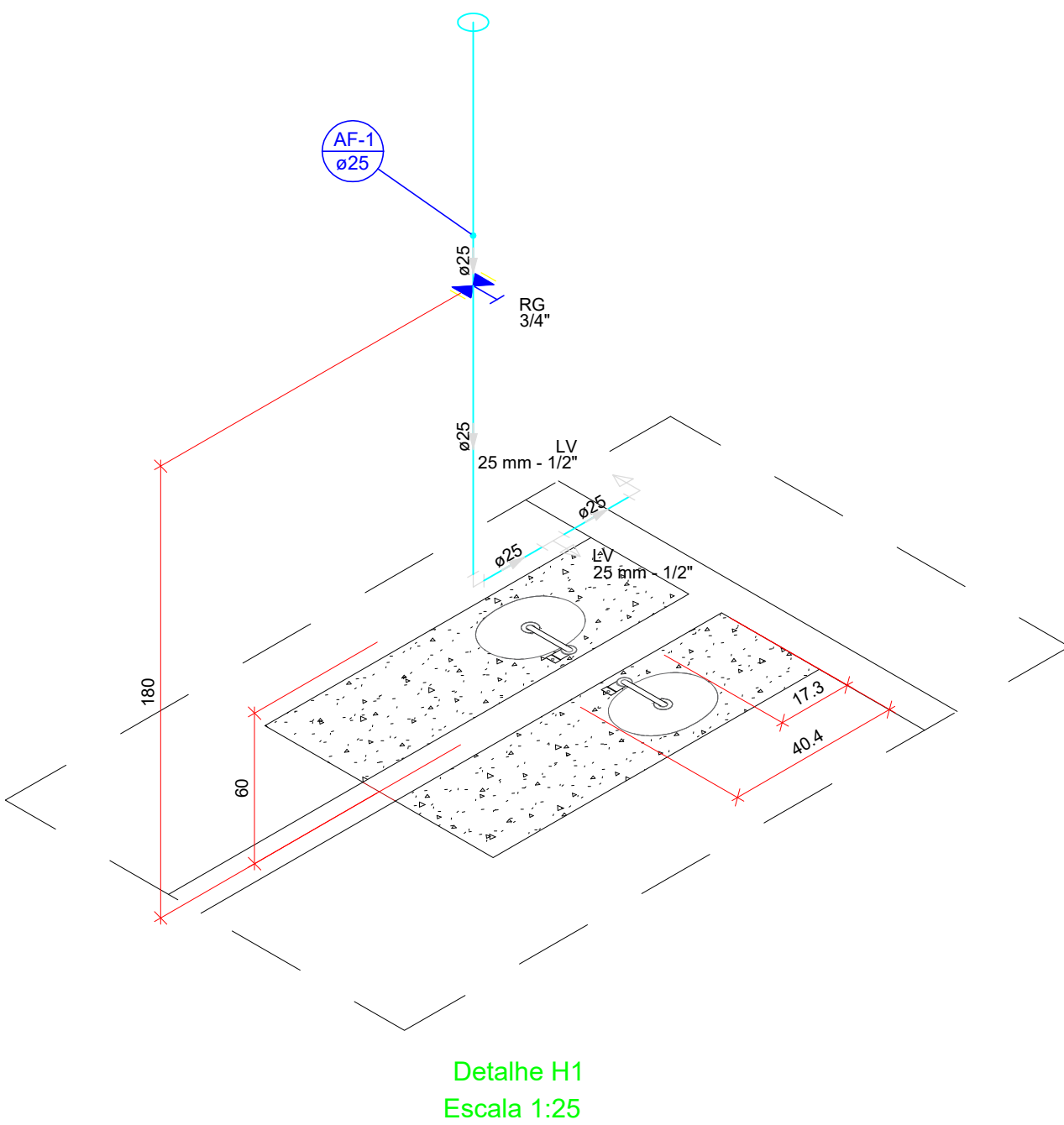
Lista de materiais - Térreo	
Água fria	
Aparelho	
Ducha higiênica	2 pç
25mm x 1/2"	
Torneira de lavatório	4 pç
25 mm - 1/2"	
Vaso Sanitário c/ cx. acoplada	2 pç
1/2"	
Metais	
Registro de gaveta c/ canopla cromada	2 pç
3/4"	
PVC Acessórios	
Engate flexível cobre cromado com canopla	2 pç
1/2 - 30cm	
Engate flexível plástico	4 pç
1/2 - 30cm	
PVC soldável	
Joelho de redução soldável c/ rosca	2 pç
25 mm - 1/2"	
PVC rígido soldável	
Adapt sold.corto c/bolsa-rosca p registro	4 pç
25 mm - 3/4"	
Joelho 90° soldável	2 pç
25 mm	
Luva soldável	2 pç
25 mm	
Tubos	5,16 m
25 mm	
Tê 90 soldável	2 pç
25 mm	
PVC soldável azul c/ bucha latão	
Joelho de redução 90° soldável com bucha de latão	2 pç
25 mm- 1/2"	
Tê red.90 sold c/ bucha latão B central	2 pç
25 mm -1/2"	

Legenda de condutos - Térreo
Água fria

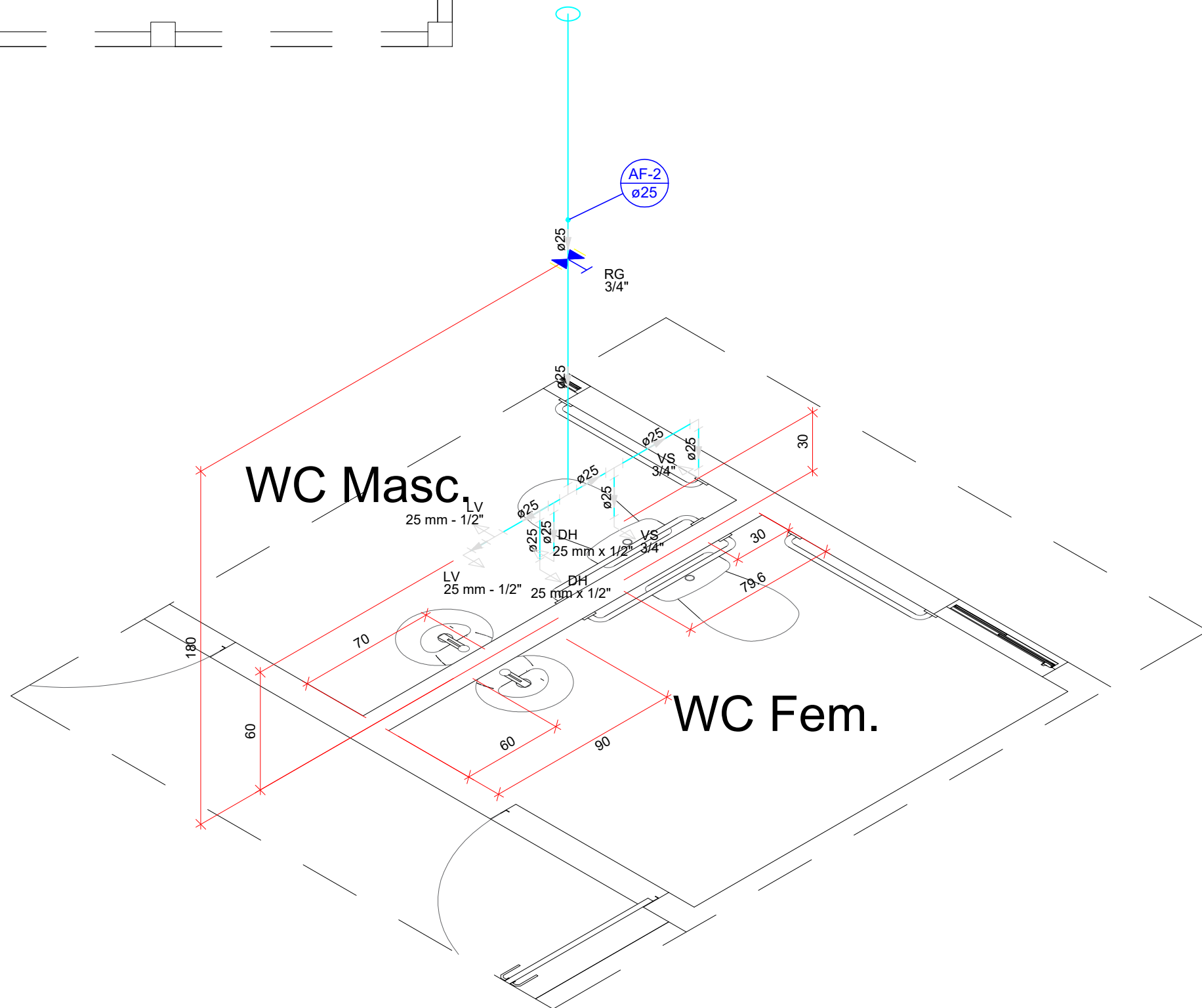
Legenda - Térreo
Registro de gaveta c/canopla cromada c/PVC soldável



LOCAÇÃO HIDRÁULICA - Nível Térreo  
1:50



Detalhe H1  
Escala 1:25



Detalhe H2  
Escala 1:25

LEGENDA

PIA = PIA DA COZINHA  
TJ = TORNEIRA DE JARDIM  
LV = LAVATÓRIO  
DH = DUCHA HIGIÊNICA  
RE = RESERVATÓRIO (CAIXA D'ÁGUA)  
MC = MICTÓRIO  
TO = TANQUE DE LAVAR ROUPA  
ML = MÁQUINA DE LAVAR LOUPAS  
VS = VASO SANITÁRIO  
ALTURAS DEVEREM SER EXECUTADAS, CONFORME CORTES.

TABELA DE SEÇÃO DE TUBOS DE PVC

DIÂMETRO NOMINAL (mm)	Bitola (polegada)
20	1/2
25	3/4
32	1
40	1 1/4
50	1 1/2
60	2
75	2 1/2
85	3
110	4

CONVENÇÕES

AF - COLUNA DE ÁGUA FRIA  
AP - COLUNA DE ÁGUAS PLUVIAIS  
CV - COLUNA DE VENTILAÇÃO  
AL - ÁGUA DIRETA (ALIMENTAÇÃO PREDIAL)  
DN - DIÂMETRO NOMINAL (COMERCIAL)  
PVC - TUBULAÇÃO DE PVC RÍGIDO SÉRIE NORMAL

- TUBULAÇÃO QUE DESCE :  
X - NÚMERO DA COLUNA  
Y - DIÂMETRO DA COLUNA

- TUBULAÇÃO QUE SOBE :  
X - NÚMERO DA COLUNA  
Y - DIÂMETRO DA COLUNA

## PROJETO HIDRÁULICO

OBRA:  
REFORMA DE PSF

ENDEREÇO:  
Comunidade Cantão  
Zona Rural - Vila Bela da Santíssima Trindade-MT

RESPONSÁVEL TÉCNICO:  
Eng. Civil SERGIO DE MELLO SANTOS CREA: MT 039458

CONTEÚDO:  
Locação Hidráulica Térreo; Detalhamentos; Lista de Materiais Térreo

ESCALA:  
Indicada

DATA:  
ABRIL/2023

PRANCHA:  
01/02